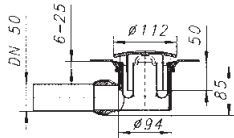




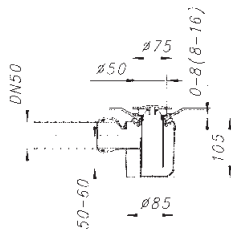
Bei allen Schulte-Duschbecken sind die Abläufe und Füße inklusive!



Ablauf für extra-flache Duschbecken

- Für Ablauf mit \varnothing 90 mm
- Kappe aus Edelstahl, verchromt
- Verstellbar durch Kugelgelenk
- Waagerechter Abgang gemäß DIN EN 399

D2055 Ablauf für extra-flache Duschbecken (für Einzelbestellungen)



Ablauf für flache Duschbecken

- Für Ablauf mit \varnothing 52 mm
- Verchromte Kappe
- Verstellbar durch Kugelgelenk
- Waagerechter Abgang - Gemäß DIN EN 399

D2050 Ablauf für flache Duschbecken (für Einzelbestellungen)



Wichtig bei Duschbecken sind die Abläufe. Bei Schulte sind sie ideal in Design und Funktion auf extra-flachen Duschbecken abgestimmt und im Lieferumfang enthalten. Die Abläufe haben einen abnehmbaren Geruchsverschluss zum bequemen und einfachen Reinigen.

Beim Duschwannenablauf ORIO von Dallmer genügen drei Handgriffe und schon ist das Gehäuse frei zugänglich. Einfache Reinigung: Haare und Fremdkörper können umgehend entfernt werden. Das Duschwasser fließt wieder optimal ab, denn die Ablaufleistung liegt 35 Prozent über der Norm.



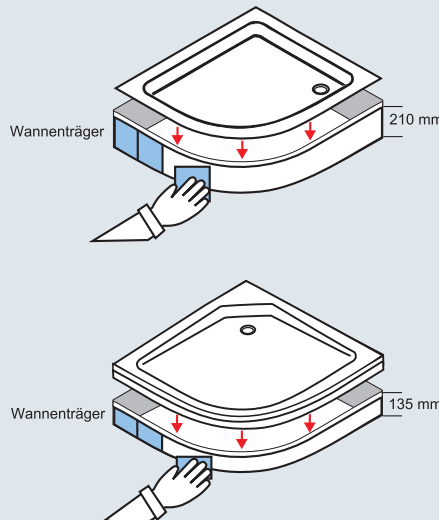
Ein nützlicher Helfer: der Schulte-Styroporwannenträger

Der Schulte Styroporwannenträger ist für die gängigsten flachen und extra-flachen Rundduschbecken erhältlich. Die auf die Duschwanne optimal abgestimmten Wannenträger ermöglichen eine zeitsparende, sichere und saubere Montage der Duschwanne.

Der Styroporwannenträger bietet eine optimale Oberfläche für eine individuelle Verfließung. Kein aufwendiges Ummauern oder Verkleiden der Duschwanne.

Vorteile der Schulte-Styroporwannenträger:

- + Optimal auf die Wannenform abgestimmt
- + Einfache und sichere Montage
- + Saubere, verfließungsfertige Oberfläche
- + Umständliches Abmauern entfällt



Styroporwannenträger für flache Becken

Für Rundduschbecken D1967

D564004	800/800	Wannenträger
---------	---------	--------------

Für Rundduschbecken D1977

D568004	900/900	Wannenträger
D567004	900/900	Schürze

Styroporwannenträger für extra-flache Becken

Für Rundduschbecken D20067

D562004	800/800	Wannenträger
---------	---------	--------------

Für Rundduschbecken D20077

D562006	900/900	Wannenträger
---------	---------	--------------